

АКАДЕМИЯ ТАНЦА БОРИСА ЭЙФМАНА

АРХИТЕКТУРА И СТРОИТЕЛЬСТВО
ПРОЕКТА С ВЫСОКОЙ СОЦИАЛЬНОЙ
И КУЛЬТУРНОЙ МИССИЕЙ



ГОРДИМСЯ УЧАСТИЕМ В ПРОЕКТЕ!

В реализации проекта Академии танца на этапе строительства приняли участие лучшие производители и поставщики строительного рынка. В здании Академии танца использованы самые современные технологии и материалы. Так, эффектные белоснежные объемы корпусов отделаны финским кирпичом Terca.

Концерн Винербергер

ОБЛИЦОВОЧНЫЙ КИРПИЧ TERCA
СТР. 10

Концерн Сен-Гобен

КЛАДОЧНЫЕ РАСТВОРЫ WEBER-VETONIT
СТР. 11

Компания Баут

КРОНШТЕЙНЫ И СИСТЕМЫ КИРПИЧНЫХ
ПЕРЕМЫЧЕК ВАУТ
СТР. 12

Компания Славдом

ПОСТАВКИ СТРОЙМАТЕРИАЛОВ
СТР. 13

НА ФОТО СПРАВА: ИСПОЛЬЗОВАНИЕ
НА ФАСАДАХ АКАДЕМИИ ТАНЦА
СВЕТЛОГО КИРПИЧА ПРИДАЛО ЗДАНИЮ
ВИЗУАЛЬНОЙ ЛЕГКОСТИ


Wienerberger
Building Material Solutions

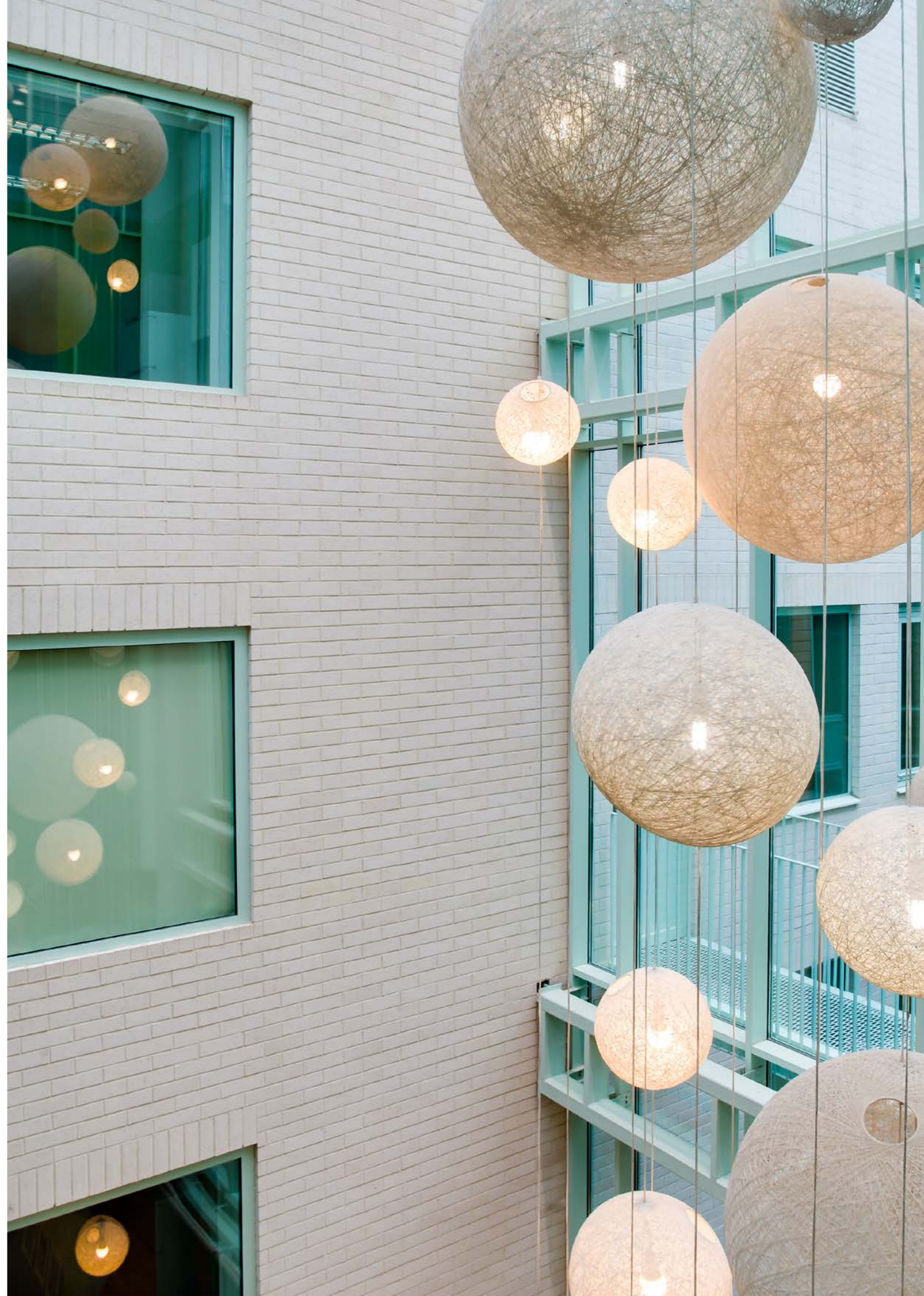

Terca


SAINT-GOBAIN


weber vetonit
SAINT-GOBAIN


BAUT®


славдом
Лучшие стройматериалы



НАГРАДЫ ПРОЕКТА:

- «Знак соответствия» и почетный диплом Всемирного клуба петербуржцев в номинации «Современная архитектура в контексте исторической среды», 2013
- Премия Правительства Санкт-Петербурга в области литературы, искусства и архитектуры, 2013
- Премия Владимира Татлина и Золотой диплом Международного архитектурного фестиваля «Зодчество-2011» в номинации «проекты»
- Золотой диплом архитектурного смотра-конкурса «Архитектон-2011» (Санкт-Петербург) в номинации «проекты»

2008

Правительство Санкт-Петербурга выделило участок под строительство Академии танца под руководством Бориса Эйфмана.

2009

В конкурсе по выбору генерального проектировщика Академии танца победила «Студия 44».

2009-2010

Работы по проектированию Академии танца.

2011

24 января – губернатор Санкт-Петербурга подписал постановление «О создании Санкт-Петербургского государственного образовательного учреждения среднего профессионального образования техникума «Академия танца Бориса Эйфмана».

19 мая – состоялась торжественная закладка фундамента Академии.

2011-2013

Строительство Академии танца.

2 сентября 2013 – торжественное открытие Академии танца.



АКАДЕМИЯ ТАНЦА БОРИСА ЭЙФМАНА

В День знаний, 2 сентября 2013 года Народный артист России Борис Эйфман представил свою Академию танца, расположенную на улице Лизы Чайкиной, 2 в Санкт-Петербурге.

Престижное учебное заведение, организованное по принципу императорских балетных училищ, будет готовить артистов балета не только для Петербурга, но и для других городов России. Поступившие в Академию танца дети будут получать образование на бюджетной основе.

Помимо аудиторий и кабинетов реализовано строительство спортивного комплекса с бассейном, медицинского комплекса, 14-ти балетных залов, оснащенных самым современным видео- и звуковым оборудованием.

В реализации проекта на этапе строительства приняли участие лучшие производители и поставщики строительного рынка.

НА ОБЛОЖКЕ: ГЛАВНЫЙ ФАСАД АКАДЕМИИ ТАНЦА.
ФОТО АЛЕКСЕЯ НАРОДИЦКОГО

О ПРОЕКТЕ



ПЛАНЫ 1-ГО И 2-ГО ЭТАЖЕЙ

- 1 - ВЕСТИБЮЛИ
- 2 - ГАРДЕРОБ
- 3 - БАССЕЙН
- 4 - САМУЗЛЫ
- 5 - АТРИУМ
- 6 - АМФИТЕАТР
- 7 - ТЕХНИЧЕСКИЕ ПОМЕЩЕНИЯ
- 8 - СЛУЖЕБНЫЕ И ПОДСОБНЫЕ ПОМЕЩЕНИЯ
- 9 - СПОРТИВНЫЙ ЗАЛ
- 10 - БАЛЕТНЫЕ ЗАЛЫ
- 11 - МЕДИЦИНСКИЙ ЦЕНТР
- 12 - ЗАЛЫ
- 13 - КАБИНЕТ ДИРЕКТОРА
- 14 - ФОЙЕ
- 15 - ЗОНА РЕКРЕАЦИИ
- 16 - ЖИЛЫЕ ПОМЕЩЕНИЯ ИНТЕРНАТА
- 17 - КЛАССЫ

В 2008 году Правительством С.-Петербурга был выделен участок под строительство нового учебного заведения – «Академии танца под руководством Бориса Эйфмана».

Строить её решили в одном из старинных кварталов Петроградской стороны, где в доме 2 по ул. Лизы Чайкиной (бывший кинематограф «Ассамблея», 1913, архитектор Ф. А. Корзухин) уже располагалась репетиционная база Академического театра балета Бориса Эйфмана. По соседству (Большая Пушкинская ул., 14А) находился еще один памятник архитектуры – особняк Ю.К. Добберт - И.Б. Штейкмана, с садом (1896, архитектор А. Я. Рейнберг). Этот редчайший в С.-Петербурге образец деревянного особняка, чудом уцелевший среди каменных доходных домов, был выкуплен у владельцев и передан Академии танца в бессрочное пользование.

Но проект не мог быть реализован только за счет приспособления под нужды Академии существующих домов. Перед победителем тендера на проектные работы – Архитектурным бюро «Студия 44» – стояла непростая задача: интегрировать в плотную ткань исторического квартала, с соблюдением всех норм и регламентов, инфраструктуру учебного заведения на 228 учащихся и 80 преподавателей и сотрудников.

Масштабы строительной программы (около 12 000 кв. м) в сочетании с теснотой участка (всего 0,4 га) обусловили максимально компактное размещение и высокую эффективность использования территории.

Новые корпуса возведены на месте малоценных дворовых построек. В южном корпусе с дугообразным фасадом расположены жилые помещения интерната на 135 человек и медицинский центр. Северный корпус вместил хорошо оборудованный спортивный комплекс с бассейном и тренажерным залом, учебные

классы, два балетных зала и административные помещения Академии.

Промежуток между жилым и учебным корпусом решен в виде остекленного атриума, где рекреация чередуются с двенадцатью балетными залами. Самый большой из балетных залов рассчитан на постановку учебных спектаклей и их демонстрацию гостям школы и родителям учащихся.

Внутреннее атриумно-игровое пространство восходит к архетипу школьного двора закрытого учебного заведения. При этом его компоновка не имеет ничего общего с классической иерархией и симметрией. Расположенные на различных отметках, залы и рекреации, по образному выражению Никиты Явейна, «пляшут в пространстве». Воедино их связывает развитая система коммуникаций – лестниц, лифтов, переходных галерей. В одно помещение можно попасть различными путями. ➔



1

© Алексей Народицкий

НЕОБХОДИМОСТЬ СДЕЛАТЬ УЧЕБНЫЕ ПОМЕЩЕНИЯ АКАДЕМИИ МАКСИМАЛЬНО СВЕТЛЫМИ СТАЛА КРАЕУГОЛЬНЫМ КАМНЕМ ЭТОГО ПРОЕКТА



2

© Алексей Народицкий



3

- 1 ВЕРХНИЙ УРОВЕНЬ ЦЕНТРАЛЬНОГО АТРИУМНОГО ПРОСТРАНСТВА
- 2 ВИД С БОЛЬШОЙ ПУШКАРСКОЙ УЛИЦЫ НА ЖИЛОЙ КОРПУС АКАДЕМИИ И ОСОБНЯК ДОББЕРТ-ШТЕЙКМАНА
- 3 УЧАСТОК АКАДЕМИИ РАСПОЛОЖЕН В ГЛУБИНЕ ИСТОРИЧЕСКОГО КВАРТАЛА ПЕТРОГРАДСКОГО РАЙОНА

ТЕХНИКО-ЭКОНОМИЧЕСКИЕ ПОКАЗАТЕЛИ ПРОЕКТА

Площадь участка
4 852 кв. м

Площадь застройки
3 000 кв. м

Общая площадь комплекса
11 939 кв. м

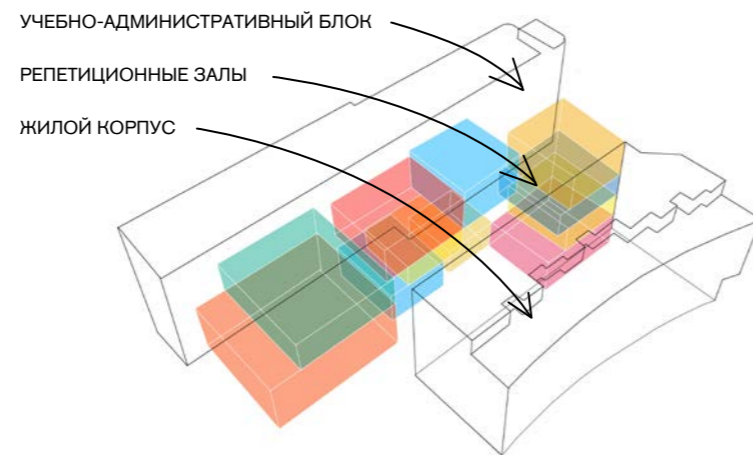
Строительный объем
60 154 куб. м, в том числе:
надземный – 51 760 куб. м,
подземный – 8 394 куб. м

Этажность – 3-4 этажа

О ПРОЕКТЕ

► По мысли авторов проекта, сетевая модель организации пространства с ее гибкой вариативностью будет способствовать внутреннему раскрепощению учащихся, побуждать их к творческим экспериментам.

Сложная и многообразная функциональная программа балетной школы обустроена на небольшой внутриквартальной территории максимально плотно. Чтобы в такой ситуации дать помещениям Академии



как можно больше света, стены рекреаций и балетных залов было решено выполнить из полупрозрачного стекла с высокими теплосберегающими, звукоизолирующими и эстетическими качествами. Полы в балетных залах отделаны сценическим линолеумом Harlequin (Арлекин) – самым совершенным напольным покрытием для профессиональных танцев из имеющихся сегодня на мировом рынке. Harlequin создает нескользкую, гладкую и упругую поверхность, обеспечивающую

комфорт, безопасность и идеальное светоотражение. Полы окрашены в различные пастельные тона; просвечивая сквозь полупрозрачные стены, эти нежные оттенки придают архитектуре атриума особый колорит, легкость и воздушность.

В противовес «воздушным» интерьерам, внешний периметр комплекса решен в традиционных материалах (кирпич, штукатурка). Фасад бывшей «Ассамблеи» восстановлен в соответствии с авторским замыслом 1911 года. К его главному

украшению – входной нише-экседре – добавлено название учебного заведения и барельеф из кирпичной кладки с QR-кодом, в котором зашифрованы высказывания об искусстве танца.

Главный вход в Академию по-прежнему осуществляется с ул. Лизы Чайкиной, 2. Деревянный особняк по Б. Пушкарской, 14-а после реставрации вместит медиатеку, музей Академии и апартаменты для ее гостей. Окружающий его сад стал открытым прогулочным двором для учащихся. ■



РАСПОЛОЖЕННЫЕ НА РАЗЛИЧНЫХ ОТМЕТКАХ, ЗАЛЫ И РЕКРЕАЦИИ, ПО ОБРАЗНОМУ ВЫРАЖЕНИЮ НИКИТЫ ЯВЕЙНА, «ПЛЯШУТ В ПРОСТРАНСТВЕ»



АКАДЕМИЯ ТАНЦА БОРИСА ЭЙФМАНА

Расположение

Санкт-Петербург,
ул. Лизы Чайкиной, 2

Заказчик

Комитет по строительству
правительства
Санкт-Петербурга

Генеральный проектировщик

Архитектурное бюро
«Студия 44»

Архитекторы

Никита Явейн (руководитель),
Георгий Снежкин,
Сергей Аксёнов,
Валерий Кулаченков,
Марина Горячкина,
при участии Алексея Веткина

Конструкторы

Владимир Герштейн,
Ирина Ляшко,
Дмитрий Кресов,
Наталья Просветова,
Елена Силантьева

Генеральный подрядчик

ООО «ЦентрИнвестСтрой»

- 1 КИРПИЧНАЯ КЛАДКА С QR-КОДОМ, В КОТОРОМ ЗАШИФОВАНЫ ВЫСКАЗЫВАНИЯ ОБ ИСКУССТВЕ ТАНЦА
- 2 ФАСАД БЫВШЕЙ «АССАМБЛЕИ» УКРАШАЕТ ВХОДНАЯ НИША-ЭКСЕДРА
- 3 ЛЕСТНИЦА-АМФИТЕАТР ВХОДНОЙ ЗОНЫ
- 4 НИЖНИЙ УРОВЕНЬ ЦЕНТРАЛЬНОГО АТРИУМНОГО ПРОСТРАНСТВА

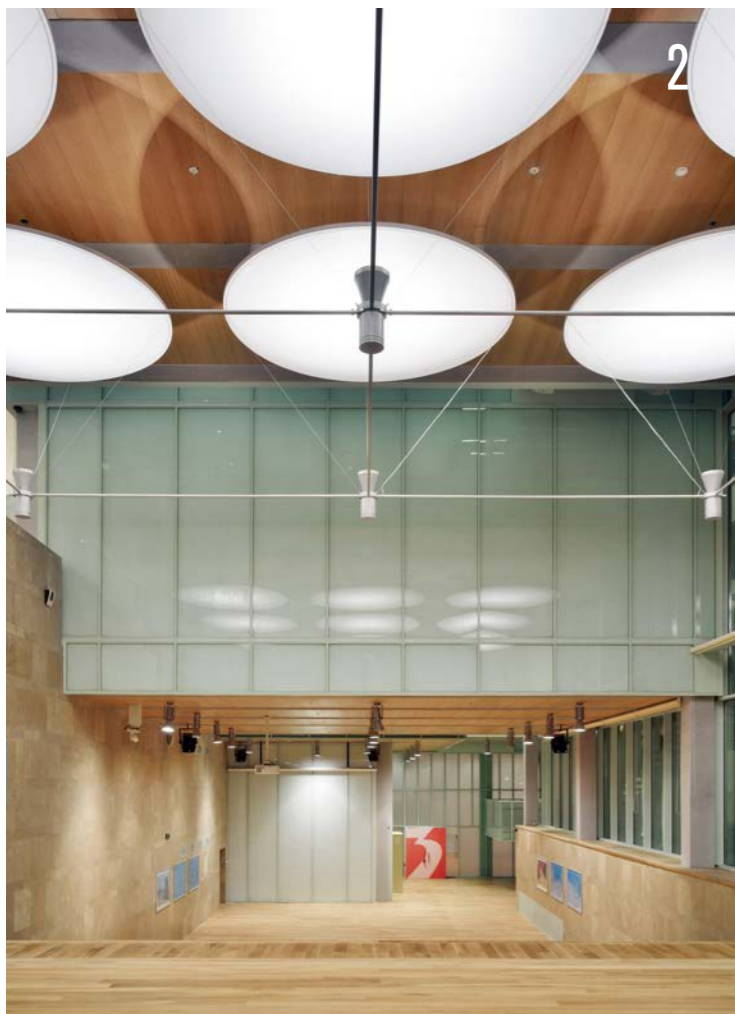


1



3

© Алексей Народицкий



2

ПО МЫСЛИ АВТОРОВ ПРОЕКТА, СЕТЕВАЯ МОДЕЛЬ ОРГАНИЗАЦИИ ПРОСТРАНСТВА С ЕЕ ГИБКОЙ ВАРИАТИВНОСТЬЮ БУДЕТ СПОСОБСТВОВАТЬ ВНУТРЕННЕМУ РАСКРЕПОЩЕНИЮ УЧАЩИХСЯ, ПОБУЖДАТЬ К ТВОРЧЕСКИМ ЭКСПЕРИМЕНТАМ

- 1 ВЕРХНИЕ РЕПЕТИЦИОННЫЕ ЗАЛЫ
- 2 ВИД С ЛЕСТНИЦЫ-АМФИТЕАТРА НА ВХОДНУЮ ЗОНУ
- 3 «РОЗОВЫЙ» РЕПЕТИЦИОННЫЙ ЗАЛ СОЕДИНЕН ПЕРЕХОДОМ С ЖИЛЫМ КОРПУСОМ
- 4 ВИД СНАРУЖИ НА АТРИУМ И БАЛЕТНЫЕ ЗАЛЫ
- 5 ВЕРХНЯЯ ЧАСТЬ АТРИУМА



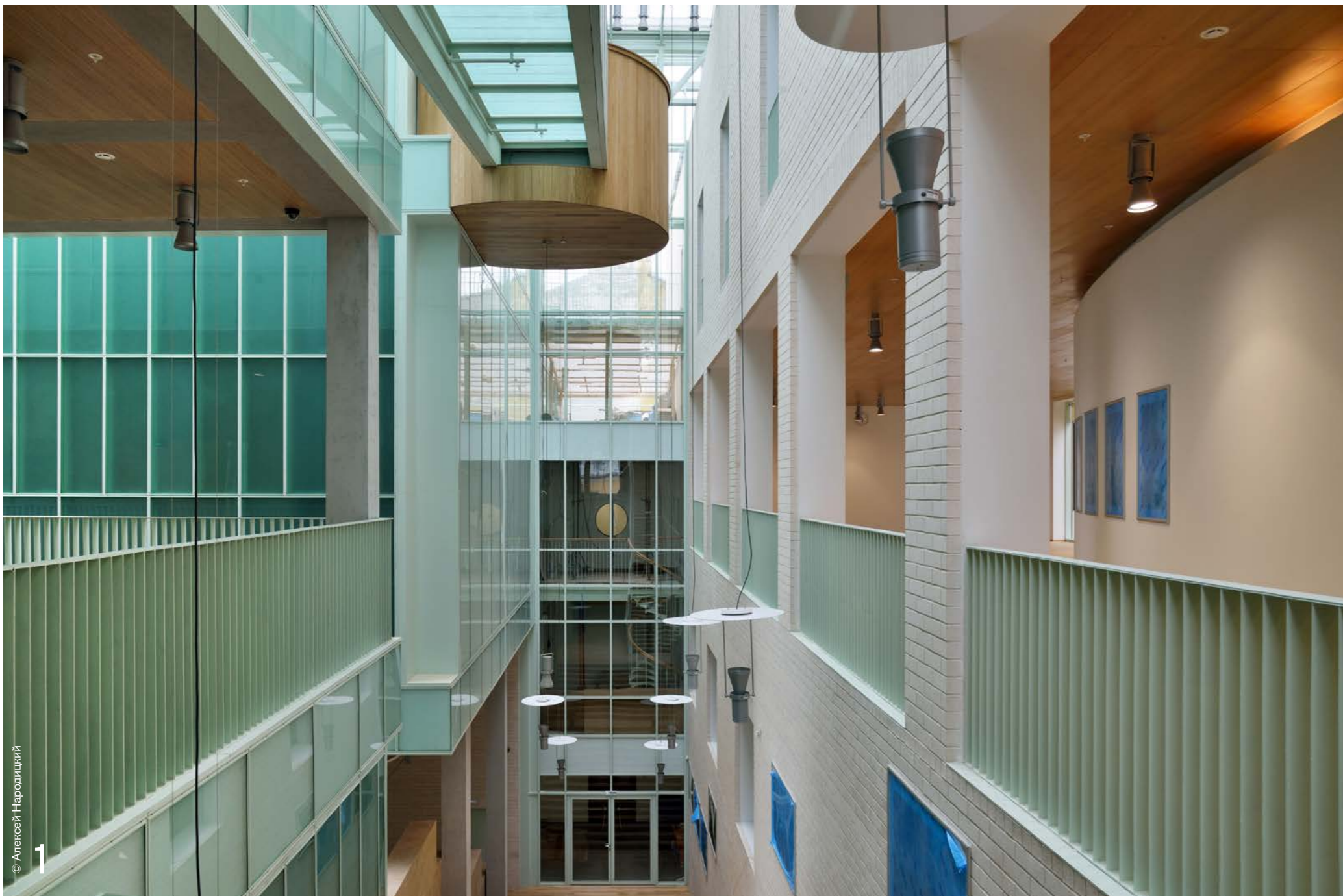
4

© Алексей Народицкий



5

© Алексей Народицкий



© Алексей Народицкий

1

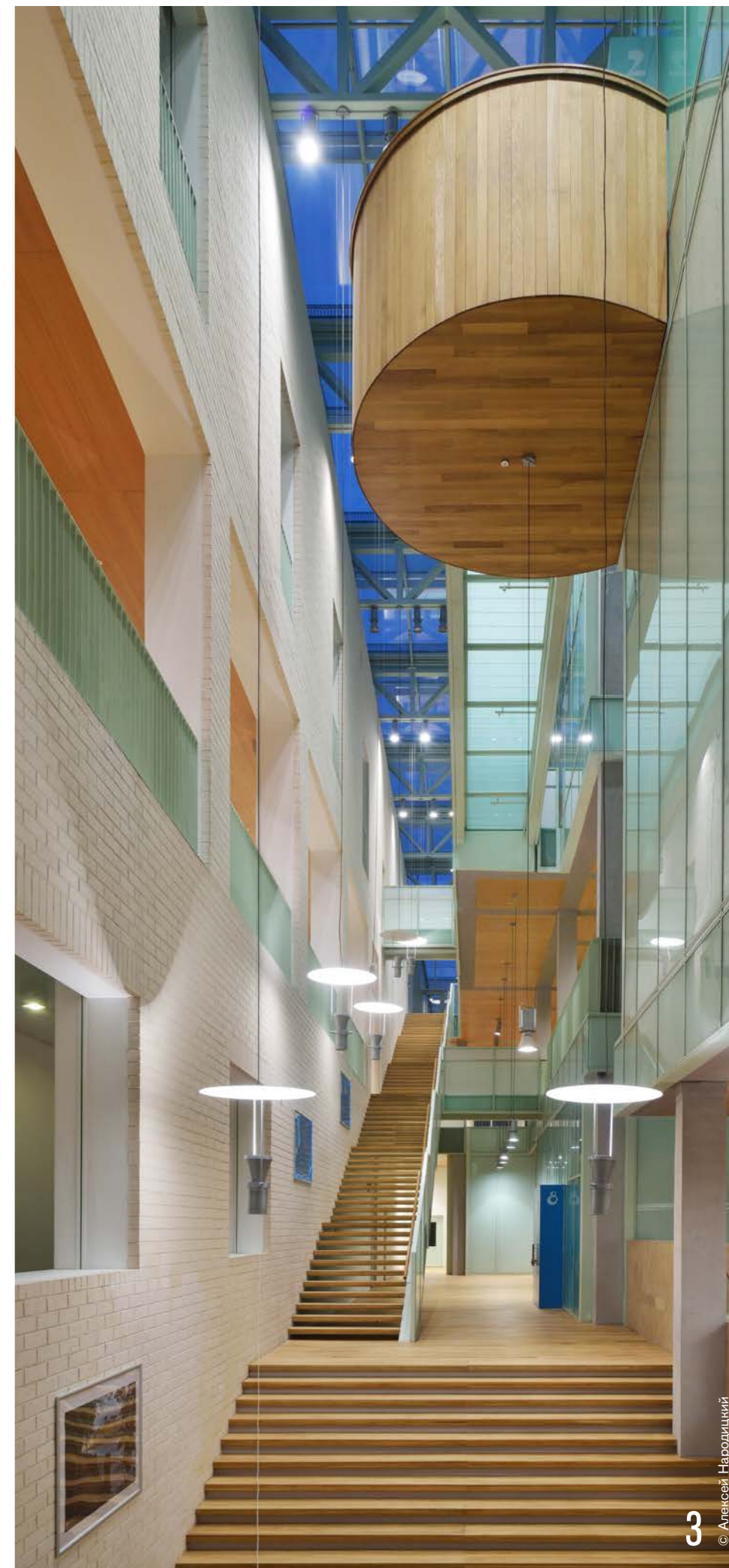


© Алексей Народицкий

2

ВНУТРЕННЕЕ АТРИУМНО-ИГРОВОЕ ПРОСТРАНСТВО ВОСХОДИТ К АРХЕТИПУ ШКОЛЬНОГО ДВОРА ЗАКРЫТОГО УЧЕБНОГО ЗАВЕДЕНИЯ. ПРИ ЭТОМ ЕГО КОМПОНОВКА НЕ ИМЕЕТ НИЧЕГО ОБЩЕГО С КЛАССИЧЕСКОЙ ИЕРАРХИЕЙ И СИММЕТРИЕЙ

- 1 АТРИУМ. СПРАВА – КОНФЕРЕНЦ-ЗАЛ, СЛЕВА – РЕПЕТИЦИОННЫЕ ЗАЛЫ, В ТОРЦЕ – ДВУХУРОВНЕВЫЙ КАБИНЕТ БОРИСА ЭЙФМАНА
- 2 РАСПОЛОЖЕННЫЕ В РАЗНЫХ УРОВНЯХ УЧЕБНЫЕ ПОМЕЩЕНИЯ СВЯЗАНЫ РАЗВИТОЙ СИСТЕМОЙ КОММУНИКАЦИЙ
- 3 ЛЕСТНИЦА АТРИУМА



© Алексей Народицкий

3

Концерн Винербергер

TM TERCA



1



2

Торговая марка Wienerberger – крупнейший в России и в мире производитель керамических строительных материалов, представленный 215 заводами в 30 странах мира. История концерна началась в 1819 году в Винерберге, пригороде австрийской столицы Вены. За почти 200-летнюю историю Wienerberger превратился из локального завода в ведущего мирового производителя керамических строительных решений.

Wienerberger в России – это три производственных линии в Владимирской области и Татарстане, на которых производятся керамические блоки Porotherm. Кроме материалов для внутренних и внешних стен здания, мы поставляем широчайший ассортимент кирпича и других строительных решений из европейских стран, таких как Германия, Бельгия, Голландия, Эстония, Финляндия. Тем самым мы предлагаем архитекторам и проектировщикам свободу в выборе высококачественных экологических строительных материалов, позволяющих реализовать самые смелые замыслы и необычные запросы на любой вкус.

Огромный выбор цветов и разнообразие поверхностей лицевого кирпича Terca способны удовлетворить самого взыскательного архитектора. Преимуществом кирпича в качестве фасадного материала является его уникальный внешний вид, долговечность и экономичность. Красота сложенной кирпичной стены сохраняется десятилетиями, а со временем кирпичный фасад приобретает своеобразный архаичный вид.

Для данного проекта использован светлый финский кирпич Tuohi, при этом кирпич использован не только на фасадах, но и внутри, что еще раз подтверждает многогранность использования данного материала. Светлый оттенок кирпича придает зданию легкость, воздушность. Удовольствие от занятий и спектаклей в театре обеспечено за счет продуманного выбора материалов и единой последовательной концепции реализации как внешнего, так и внутреннего пространства. ■

- 1 ЭЛЕМЕНТ ВНУТРЕННЕГО ОФОРМЛЕНИЯ СТЕН С ИСПОЛЬЗОВАНИЕМ ФИНСКОГО КИРПИЧА TUOHИ
- 2-3 ФИНСКИЙ СВЕТЛЫЙ КИРПИЧ TUOHИ, ПОВЕРХНОСТЬ КАРЕ

3



Wienerberger
Building Material Solutions

Terca

www.wienerberger.ru

Концерн Сен-Гобен

TM WEBER-VETONIT



1



2

«Сен-Гобен» (Saint-Gobain) – международная промышленная группа компаний со штаб-квартирой в Париже. История компании насчитывает более 300 лет. Входит в ТОП-100 крупнейших промышленных корпораций мира. Занимает первое место по версии журнала Forbes среди крупнейших мировых компаний, производящих строительные материалы.

WEBER-VETONIT является частью международной группы Сен-Гобен.

WEBER-VETONIT – ведущий производитель сухих строительных смесей для ремонта и нового строительства.

Бренд Weber имеет более чем 100-летнюю историю. Свою историю в России Weber ведет с 2006 года. В 2008 году в результате приобретения крупнейшего игрока на рынке сухих смесей – группы Maxit (бренды Vetonit, Deitermann) – компания значительно увеличила объемы производства, расширила географию присутствия и ассортимент продукции. На сегодняшний день вся продукция компании представлена единым брендом WEBER-VETONIT.

Ассортимент продукции включает в себя следующие группы материалов: штукатурки и шпаклевки, материалы для выравнивания устройства и полов, материалы для облицовки плиткой, фасадные материалы и системы утепления, гидроизоляция, кладочные растворы.

Растворы для кладки WEBER-VETONIT – это не дополнение к кирпичу. Раствор – это важнейшая составляющая часть кирпичной кладки. От выбора раствора зависит восприятие кладки и дома в целом. Неподходящий раствор может испортить внешний вид даже классического красного кирпича, не говоря уж о кирпиче ручной формовки и других более оригинальных вариантах. ■

- 1 ВАЖНЫМ ПРЕИМУЩЕСТВОМ ЦВЕТНЫХ КЛАДОЧНЫХ РАСТВОРОВ WEBER-VETONIT ЯВЛЯЕТСЯ ТО, ЧТО ОНИ ВЫПУСКАЮТСЯ ДЛЯ РАЗЛИЧНЫХ ТИПОВ ОБЛИЦОВОЧНОГО КИРПИЧА
- 2 РАСТВОРЫ WEBER-VETONIT ПРИМЕНЯЛИСЬ ДЛЯ КЛАДКИ КИРПИЧА НА ФАСАДАХ И ВО ВНУТРЕННИХ ПОМЕЩЕНИЯХ АКАДЕМИИ ТАНЦА БОРИСА ЭЙФМАНА
- 3 WEBER-VETONIT ПРЕДЛАГАЕТ ШИРОКУЮ ЦВЕТОВУЮ ГАММУ РАСТВОРОВ ДЛЯ КЛАДКИ, ЧТО ПОЗВОЛЯЕТ ПОДОБРАТЬ РАСТВОР К ЛЮБОМУ КИРПИЧУ



3

SAINT-GOBAIN

weber vetonit
SAINT-GOBAIN

www.weber-vetonit.ru

Компания Баут

TM VAUT



Н оваторский подход авторов проекта также проявился при конструктивном решении фасадов и интерьеров Академии танца. Мало кто знает, что кирпичная кладка в прямом смысле подвешена к стенам здания. Такое сложное решение, обладающее рядом преимуществ, достаточно уникально и, пока еще, редко применяется в России.

Суть данного решения заключается в том, что облицовочная кладка из кирпича опирается не на фундамент, а на металлические кронштейны из нержавеющей стали, прикрепленные к железобетонному остову здания. В результате тщательного отбора были выбраны кронштейны системы VAUT® литовского производителя «Vautoras».

Компания «Vautoras» производит продукцию, объединенную в единую систему, с торговой маркой VAUT®. Все несущие элементы системы подвергались многократным испытаниям как в Литве, так и за ее пределами, сертифицированы в Литве (SPSC), а также в европейской системе сертификации (CE).

С 2009 г. система крепления VAUT® имеет сертификат качества и соответствия российской системе ГОСТ Р, получила техническое заключение ЦНИИСК им. В.А.Кучеренко, также имеет Техническое Свидетельство о пригодности для применения в строительстве на территории Российской Федерации. Кронштейны VAUT® за высокое качество были в разное время удостоены золотой и серебряной медалей Литовской конфедерации промышленников. Многие решения системы крепления VAUT® являются уникальными. Они разработаны и запатентованы сотрудниками фирмы.

Неотъемлемой частью системы VAUT® являются кирпичные перемычки, точнее металлические закладные детали, позволяющие выполнить любую известную в архитектуре кирпичную перемычку. Два типа сложных кирпичных перемычек вы можете видеть на фасадах и в интерьере Академии танца. Слоган фирмы «VAUT – все для кирпичного фасада» характеризует то разнообразие выпускаемой продукции, которое обеспечивает любому кирпичному фасаду индивидуальность, красоту и надежность. ■

- 1 ВЕРТИКАЛЬНЫЕ ПЕРЕМЫЧКИ В ИНТЕРЬЕРЕ ЗДАНИЯ. В ОБЛИЦОВОЧНОЙ КЛАДКЕ СКРЫТА СИСТЕМА ИЗ ХОМУТОВ И ПРОДОЛЬНОЙ АРМАТУРЫ, ПОЗВОЛЯЮЩАЯ ВЫПОЛНИТЬ КИРПИЧНЫЕ ПЕРЕМЫЧКИ НА ЛЮБОЙ ПРОЕМ
- 2 МОНТАЖ НАВЕСНЫХ КРОНШТЕЙНОВ
- 3 ОБЛИЦОВОЧНАЯ КЛАДКА НА УГЛАХ ЗДАНИЯ ПОДДЕРЖИВАЕТСЯ КРОНШТЕЙНАМИ СЛОЖНОЙ КОНФИГУРАЦИИ



www.bautsystem.com

Компания Славдом

ФЕДЕРАЛЬНЫЙ ДИЛЕР ВЕДУЩИХ ПРОИЗВОДИТЕЛЕЙ СТРОЙМАТЕРИАЛОВ



Компания СЛАВДОМ – федеральный дилер ведущих производителей строительных материалов из Европы и России. Основной сферой деятельности компании являются розничные продажи стеновых, кровельных и ландшафтных материалов, проектные продажи на строительные объекты и дистрибуция через сеть бизнес партнеров на территории России.

Ассортимент предлагаемой продукции насчитывает более 27000 товаров, которые представлены в 46 товарных направлениях. В профессиональных шоу-румах компании СЛАВДОМ в Санкт-Петербурге и в Москве представлены более 100 российских и европейских брендов из Германии, Бельгии, Голландии, Польши, Эстонии, Финляндии, Литвы, Латвии, Австрии, Словакии, Франции, Испании, Англии, Швеции и США.

Основные товарные направления компании СЛАВДОМ – импортный и российский облицовочный кирпич, натуральная керамическая черепица, клинкерная тротуарная брусчатка, плитка и ступени, а также сопутствующие стройматериалы: цветные кладочные растворы, кирпичные перемычки, кровельные аксессуары.

- 1 КИРПИЧ РУЧНОЙ ФОРМОВКИ В ШОУ-РУМЕ СЛАВДОМ
- 2 В ПРОФЕССИОНАЛЬНЫХ ШОУ-РУМАХ СТРОИТЕЛЬНОЙ КЕРАМИКИ СЛАВДОМ СОЗДАНЫ ВСЕ УСЛОВИЯ ДЛЯ ПОДБОРА МАТЕРИАЛОВ И ПРИНЯТИЯ РЕШЕНИЙ

Компания СЛАВДОМ имеет три шоу-рума в Санкт-Петербурге и в Москве и два складских комплекса на территории Санкт-Петербурга и Москвы, на которых круглогодично поддерживаются в наличии свыше 2500 товаров. В 2013 году открыты региональные представительства в 28 городах России.

Миссия компании СЛАВДОМ – оперативно обеспечивать клиентов качественной продукцией ведущих российских и европейских производителей стройматериалов.

Компания СЛАВДОМ осуществляет поставки стеновых материалов для данного проекта. ■

Санкт-Петербург

ПРОФЕССИОНАЛЬНЫЙ ШОУ-РУМ И ОФИС ПРОДАЖ

Санкт-Петербург, Аптекарская наб., д. 12, БЦ «Кантемировский»

Тел: +7 (812) 337-51-51
Факс: +7 (812) 495-55-39
info@slav-dom.ru

Москва

ПРОФЕССИОНАЛЬНЫЙ ШОУ-РУМ И ОФИС ПРОДАЖ

Москва, Павелецкая наб., д. 2, стр. 01, 1 этаж, оф. 133, БЦ Riverside

Тел: +7 (495) 640-95-51
msk@slav-dom.ru

ВЫСТАВОЧНЫЙ ЗАЛ И ОФИС ПРОДАЖ

Москва, 2-я Звенигородская ул., д. 13, стр. 43, 1 этаж

Тел: +7 (495) 640-51-51
Факс: +7 (495) 641-32-56
msk@slav-dom.ru



www.slav-dom.ru

АКАДЕМИЯ ТАНЦА БОРИСА ЭЙФМАНА

АРХИТЕКТУРА И СТРОИТЕЛЬСТВО
ПРОЕКТА С ВЫСОКОЙ СОЦИАЛЬНОЙ
И КУЛЬТУРНОЙ МИССИЕЙ